

PERSBERICHT

BOUW NAUTISCH NDSM AAN AMSTERDAM MARINA GESTART

Amsterdam, 9 juli 2021 - BMB ontwikkeling (onderdeel van VolkerWessels), Reggeborgh Vastgoed en Altera Vastgoed hebben gisteren op feestelijke wijze het startsein gegeven voor de bouw van Nautisch NDSM, gelegen aan het IJ op de NDSM-werf in Amsterdam. Nautisch NDSM bestaat uit 268 appartementen, een kantoorgebouw en commerciële (plint)voorzieningen, een binnentuin, een stallinggarage met 140 parkeerplaatsen en voorzieningen voor (openbaar) fietsparkeren. Kondor Wessels Amsterdam (tevens onderdeel van VolkerWessels) is verantwoordelijk voor de bouw. Het totale plan wordt naar verwachting Q1 2024 opgeleverd.

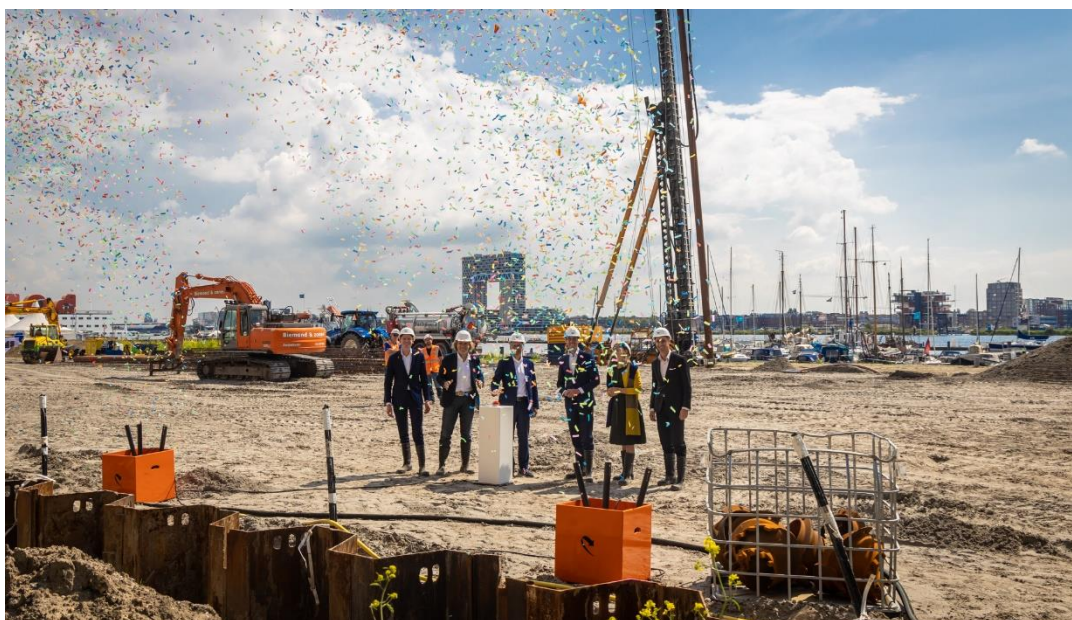


Foto: studioPXL

V.l.n.r.: Paul Rietberg (Reggeborgh Vastgoed), Co Stor (Gemeente Amsterdam), Jaap van der Bijl (Altera Vastgoed), Diko Ruit (BMB ontwikkeling), Liesbeth van der Pol (Dok architecten) en Frank Aalders (Kondor Wessels Amsterdam)

Nautisch NDSM wordt gerealiseerd langs de nieuw aan te leggen wandelpromenade aan de Werfkade, tussen jachthaven Amsterdam Marina en de Werfstraat. Het gebouwensemble Nautisch NDSM is ontworpen door architect Liesbeth van der Pol van Dok architecten uit Amsterdam. De bruisende sfeer en de rauwheid van de werf zijn terug te zien in de gekozen architectuur. Een groene binnentuin vormt het sociale hart van het gebouwensemble en biedt ruimte voor ontmoeting en ontspanning voor de bewoners. Een bijzondere muurschildering - een historisch zeilschip - van achttien bij acht meter siert de gevel van één van de bouwblokken.

PERSBERICHT

Bouwen voor het middenhuur segment

Met de bouw van Nautisch NDSM wordt ingespeeld op de grote vraag naar betaalbare woningen. Van de in totaal 268 appartementen worden 181 huurappartementen gerealiseerd, waarvan 157 appartementen in het middenhuur segment en 24 in de vrije sector huur. De eigenaar van de huurappartementen Altera Vastgoed heeft tevens de ondergelegen commerciële ruimten en 90 parkeerplaatsen verworven.

Koopappartementen aan de jachthaven

De 87 koopappartementen in Nautisch NDSM met woonoppervlakten van 72 - 133 m² worden aan de particuliere markt aangeboden. Deze woningen liggen direct aan de jachthaven en de hieraan gelegen wandelboulevard. De eerste fase gaat naar verwachting in het najaar van 2021 in verkoop.

Duurzame energieopwekking en natuurinclusief

Het project scoort hoog op de ladder van duurzame energieopwekking en natuurinclusief bouwen. Een WKO-installatie en zonnepanelen voorzien de appartementen, de kantoorruimte, de commerciële ruimten en algemene ruimten van energie, waardoor Nautisch NDSM een zeer lage EPC-waarde heeft. Rondom de gebouwen en in de binnentuin zijn diverse maatregelen genomen die een aantrekkelijke werking hebben op flora en fauna en inspelen op waterabsorptie en hittebestendigheid.

Nieuwe multifunctionele stadswijk

BMB ontwikkeling, Reggeborgh Vastgoed en de gemeente Amsterdam werken nauw samen (ook met andere partijen in het gebied) om van de NDSM-werf een hedendaagse moderne wijk te maken waar het fijn wonen, werken en verblijven is. Tot 2030 wordt het totale programma uitgebreid tot circa 5.000 huur- en koopwoningen, vrijetijds- en culturele functies, bedrijven, commerciële ruimten, (kleine) kantoren, winkels en parkeervoorzieningen. De NDSM-werf is onderdeel van de Noordelijke IJ-oeveren West. De ontwikkeling van dit gebied voorziet de komende jaren in een ruim aanbod van nieuwbouwwoningen voor de groeiende bevolking van Amsterdam.

Meer informatie over Nautisch NDSM: <https://levenopndsm.nl/nautisch-ndsm>



Artist: studioPXL